

2026年度



# 大学院進学ガイダンス

GRADUATE SCHOOL GUIDANCE 2026

Research  
&  
Future

2026年

6/22 月

16:30 - 18:30

オンライン(Zoom)  
申込不要

研究を、  
未来の選択肢に。

専門性を高めたい、  
就職の幅を広げたい、  
大学院進学というキャリアを考えてみませんか？

## 大学院進学のスススメ

- 宇都宮大学  
地域創生科学研究科 担当者
- 東京農工大学連合農学研究科長

## 大学院進学体験談

- 農業・農村経済学P
- 農業土木学P
- 分子農学P
- 農芸化学P
- 農業生産環境保全P
- 森林生産保全学P
- 東京農工大学連合農学研究科

主催 宇都宮大学 農学部

共催 宇都宮大学地域創生科学研究科  
東京農工大学連合農学研究科

【問合せ】

宇都宮大学峰キャンパス事務部農学部係

☎ 028-649-5398

✉ agro@a.utsunomiya-u.ac.jp

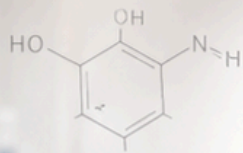


オンライン開催 (Zoom)

ミーティングID 860 8219 8744

※開始10分前から入室できます

2026年度



Research  
&  
Future



# 大学院進学ガイダンス

GRADUATE SCHOOL GUIDANCE 2026

2026年

6/22 月

16:30 - 18:30

オンライン (Zoom)

申込不要

研究を、  
未来の選択肢に。

専門性を高めたい、  
就職の幅を広げたい、  
大学院進学というキャリアを考えてみませんか？

## 大学院進学のおすすめ

- 宇都宮大学  
地域創生科学研究科 担当者
- 東京農工大学連合農学研究科長

## 大学院進学体験談

- 農業・農村経済学P
- 農業土木学P
- 分子農学P
- 農芸化学P
- 農業生産環境保全P
- 森林生産保全学P
- 東京農工大学連合農学研究科

主催 宇都宮大学 農学部

共催 宇都宮大学地域創生科学研究科  
東京農工大学連合農学研究科

【問合せ】

宇都宮大学峰キャンパス事務部農学部係  
028-649-5398  
agro@a.utsunomiya-u.ac.jp



オンライン開催 (Zoom)

ミーティングID 860 8219 8744

※開始10分前から入室できます